



*Società Agricola Antonio Nuzzo S.r.l. Unipersonale*



## STORIA



La lunga tradizione di frutticoltori per passione affonda le proprie radici sin dal secondo dopoguerra, quando fu fondata quella che è una delle prime aziende agricole d'avanguardia dell'intero territorio. Tanta è la passione nel produrre i frutti della terra, e tutta la famiglia contribuisce alla

costante crescita, fino a quando Salvatore, attuale amministratore della società, decide di creare quella che diventerà uno dei pilastri dell'ortofrutta dell'Alto Casertano, *Ager Calenus, Soc. Agr. Antonio Nuzzo S.r.l.*

Nasce così il binomio inscindibile tra il territorio, appunto l'Ager Calenus e l'Ager Sidicinum, e l'imprenditorialità. Questo vasto territorio della Piana Campana, coltivato sin dai tempi dei romani, risulta insediato alle falde vulcaniche del Roccamonfina, e da millenni con la propria fertilità continua a garantire la produzione di ottimi frutti. Oggi Salvatore ha il merito di aver profuso in tutta la sua famiglia la stessa passione per la frutticoltura, volgendo lo sguardo fiducioso alle generazioni future.





## TERRITORIO E COLTIVAZIONE



Nell'area di produzione, ogni cittadino vive in simbiosi con la natura e con i frutteti, per questo il precipuo compito è quello di inserirci nel contesto naturale nel modo più sostenibile possibile.

L'intera produzione agricola, che ad oggi sfiora i 100 ha, è al 100% di tipo integrato, seguendo un

rigido disciplinare di produzione, minimizzando i trattamenti e garantendo frutti sempre più salubri.

Anche la Biodiversità dei nostri ambienti di produzione è tutelata, in ogni area è presente una corposa zona boschiva e su tutti i siti sono presenti delle arnie per garantire la preservazione delle *importantissime api* favorendo una impollinazione del tutto naturale.

A certificare la sostenibilità della produzione agricola, c'è la costante presenza in campo di esperti qualificati, inoltre l'intera produzione agricola è certificata GOLBAL G.A.P..





## *Società Agricola Antonio Nuzzo S.r.l. Unipersonale*



I nostri prodotti ricoprono tutta la gamma dei frutti che dalla primavera all'inverno arricchiscono le tavole degli italiani e non solo; vanno dalle ciliegie, albicocche, susine, pesche, nettarine, pere, mele, kaki e kiwi.

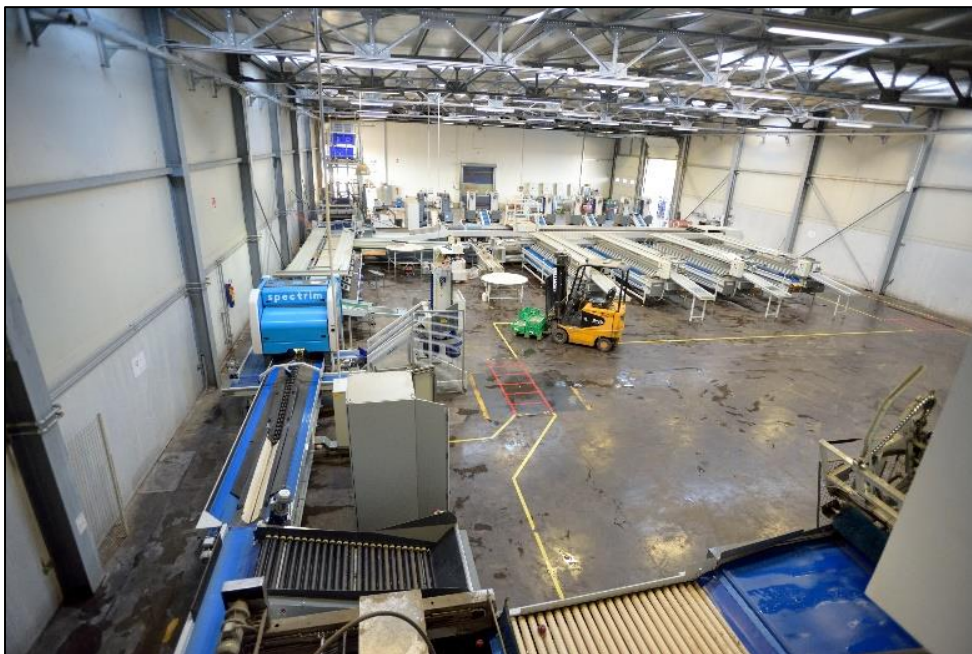
Prodotto di punta dell'azienda è la "Melannurca Campana" I.G.P. per cui l'azienda ha aderito al Consorzio di Tutela, sia in qualità di produttore sia come azienda confezionatrice. Per di più ad oggi l'azienda vanta della collaborazione di numerosi frutticoltori, che con la famiglia Nuzzo condividono la stessa passione per la terra, arricchendo così il potenziale di produzione.





## DAL CAMPO ALLA TUA TAVOLA

La produzione è solo il primo tassello della lunga filiera che porta il frutto sulle tavole degli italiani. I

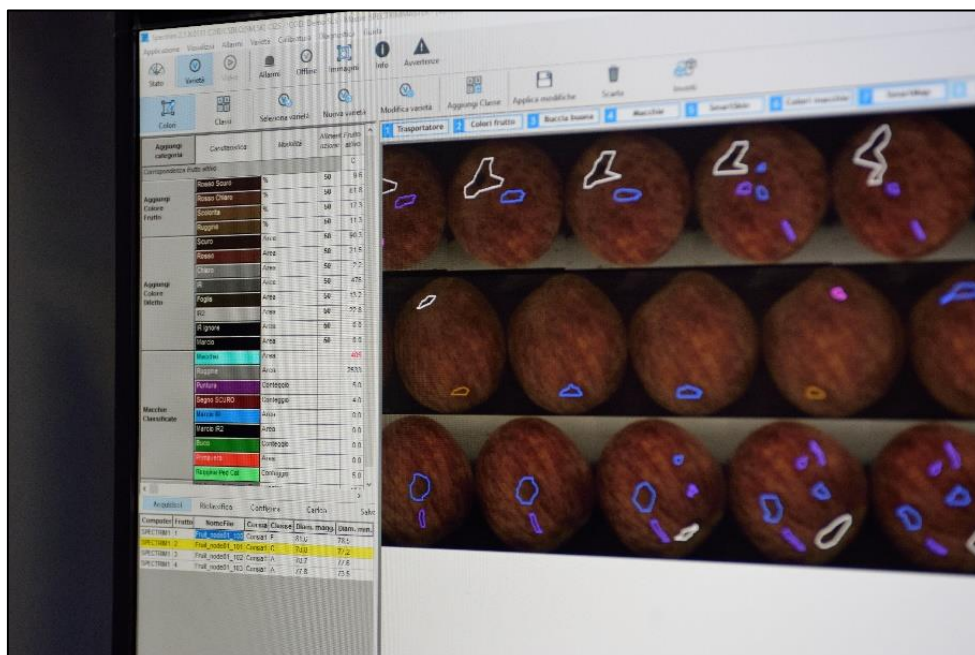


frutti raccolti in giornata sono stoccati in celle di refrigerazione tele monitorate 24/24 h della capienza totale di 15000 quintali. Personale qualificato, entro le 48 ore successive dalla raccolta, per i frutti estivi, procede con la lavorazione ed il confezionamento.

L'azienda è dotata di due linee di lavorazione per

frutta delicata, per una capacità complessiva di lavorazione di 30 tonnellate ad ora che si sviluppano in un'area di lavorazione dedicata dell'estensione di circa 1000 mq.

Le linee di produzione sono concepite per il confezionamento rivolto ai clienti della GDO, l'importanza della qualità del frutto fornito al cliente è suggellata dalla presenza di un sistema di telecamere attivo con due livelli di infrarosso, SPECTRIM®, in grado di rilevare ogni piccola imperfezione dei frutti in lavorazione.





## *Società Agricola Antonio Nuzzo S.r.l. Unipersonale*

Gli ambienti di lavorazione sono dotati di sistema di raffrescamento costante dell'area, garantendo una



temperatura gradevole sia per gli operatori che al fine di evitare sbalzi di temperatura al frutto refrigerato.

Aspetto importante per tutti i processi di lavorazione è costituito dal sistema gestionale, che permette di garantire la completa tracciabilità del prodotto dall'ingresso all'uscita, mediante siste-

ma di codici a barre.

### **SOSTENIBILITA' E POLITICHE SOCIALI**

Oltre all'attenta produzione agricola, anche il comparto più propriamente industriale è stato concepito al

fine di minimizzare l'impatto sull'ambiente. L'importante richiesta energetica è quasi totalmente compensata dalla presenza di un impianto fotovoltaico della capacità di 100 kW. Da sottolineare la predilezione per imballi 100% riciclabili o provenienti da consorzi aderenti alla rete salva



natura, in cui il legno per la fabbricazione dei cartonati è proveniente da piantagioni sostenibili, con il reimpianto di nuovi alberi in numero maggiore a quelli tagliati.



## *Società Agricola Antonio Nuzzo S.r.l. Unipersonale*

Tutti i frutti scartati durante i processi di lavorazione hanno una seconda vita. I frutti difettati sono inviati ad impianti per la produzione di succhi di frutta o per la produzione di biogas, in modo da azzerare gli scarti di produzione.

### **GLOBAL G.A.P Risk Assessment on Social Practice**

Risorsa primaria dell'azienda sono i collaboratori, sia in campo che nei reparti di confezionamento. Il connubio instauratosi nel tempo con i lavoratori, è testimoniato dal fatto che il cambio generazionale della



famiglia Nuzzo è stato accompagnato da quello di ogni singola famiglia di frutticoltori. Ad oggi l'azienda conta circa 60 dipendenti di diversa nazionalità.

Tutti i processi di confezionamento sono certificati GLOBAL G.A.P. I lavoratori costituiscono l'aspetto primario delle nostre politiche sociali e la

certificazione GRASP. Lo stesso è un modulo integrativo agli standard GLOBAL G.A.P che accresce la consapevolezza in merito agli aspetti legati alla responsabilità sociale nelle aziende del settore primario. Il termine GRASP è l'acronimo di GLOBAL G.A.P Risk Assessment on Social Practice, ovvero Controllo dei Rischi nelle Pratiche Sociali. Basandosi sulla vigente legislazione sul lavoro e sui diritti dei lavoratori, permette agli imprenditori agricoli di affrontare importanti tematiche sociali e di creare consapevolezza all'interno dell'azienda.